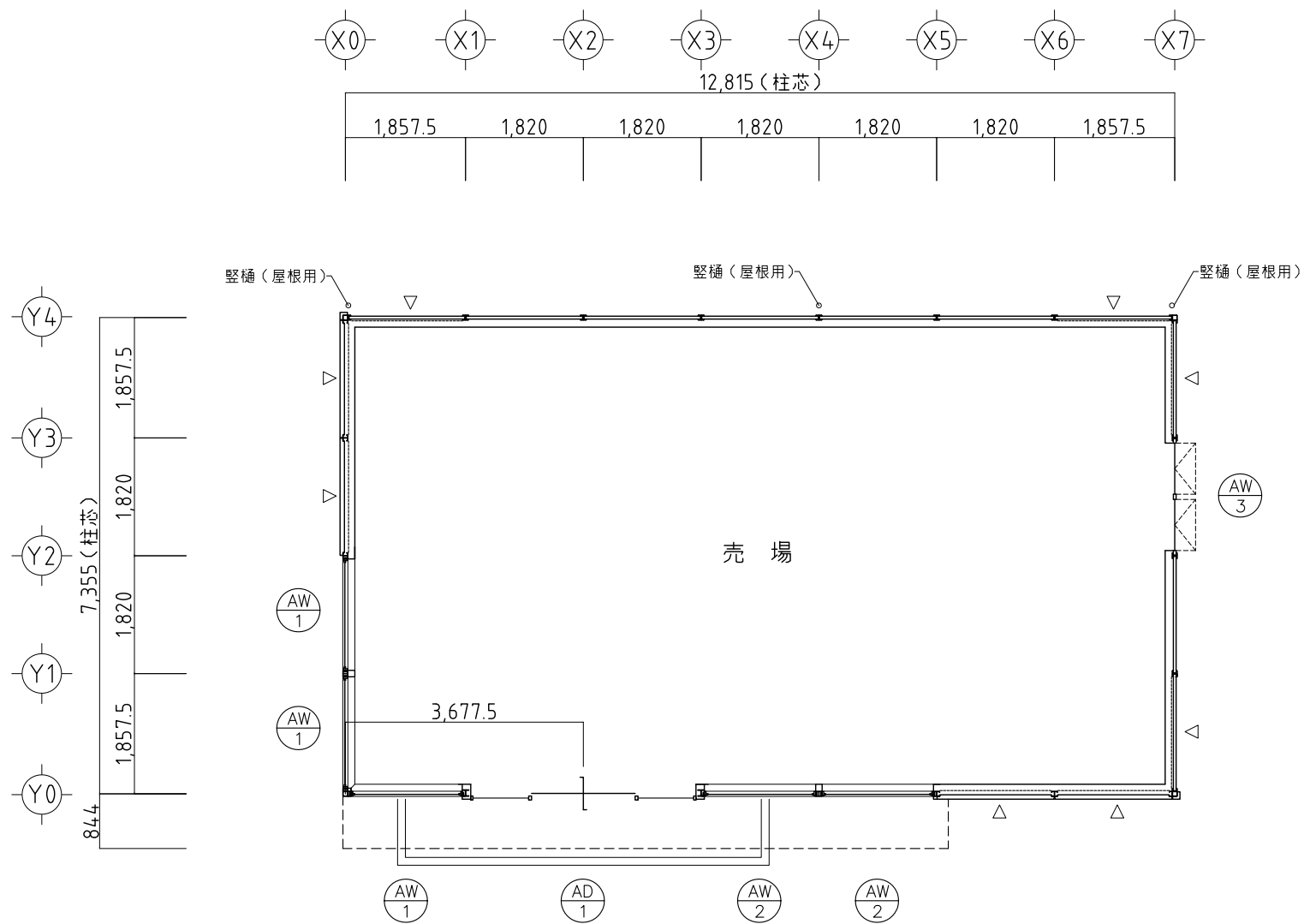


設計概要		外部仕上表					
工事名称	店舗 標準プラン 01~07プラン共通 (一般地域仕様)	屋根	カラーガルバリウム鋼板(剣先ボルト式) t=0.6 H=88 裏面:ポリエチレンフォーム t=4 色:グレー(日鉄住金鋼板 ニスカラー RA019 同等品) 屋根形状:片流れ 3.7BG5.7/0.5	コーキング	柱脚部(TA部)	グレー(変成シリコーン) サンスター技研(株) ペンギンシール グレーまたはニューグレー2 同等色	
工事場所	-		笠木:カラーガルバリウム鋼板 t=0.5 色:シルバーメタリック(日鉄住金鋼板 ニスカラー RM018 同等品) 5.0GY6.4/0.5		出入口サッシと基礎の取合い部分 ※別途工事	外装材メーカーによる指定目地色(変成シリコーン)	
用途地域	-		パラペット立上り屋根面側:カラーガルバリウム鋼板 t=0.5 色:グレー(日鉄住金鋼板 ニスカラー RA019 同等品) 3.7BG5.7/0.5	樋	窯業系サイディング面のタテ目地		
防火地域	<input type="checkbox"/> 防火地域 <input type="checkbox"/> 準防火地域 <input checked="" type="checkbox"/> 指定無し(法22条区域)		軒裏・鼻隠し		屋根折版裏面現し(断熱材無し)	庇窯業系サイディング面と軒先水切(庇下端)取合い部	軒樋:塩ビ製角型 パナソニック エアロアイアン 前高130 WIDE シルバーグレー 同等品 笠樋:塩ビ製カ-VU75φ パナソニック カラービニルパイプ シルバーグレー 同等品
その他	-	外壁	窯業系サイディング t=15 透湿防水シート貼 2.5Y 8.5/1 旭トステム外装(株) AT・WALL15VZ ルミナードVZ LUVZ5NWF 色:ナチュラルホワイト	鉄骨	柱:サンドホワイト(粉体塗装)	その他:錆止め塗装(赤色) JIS K 5674	
建ぺい率	- % < %		TA外壁 t=43 カ-鋼板 t=0.35(両面共) 内部:発泡ウレタン注入 色:サンドホワイト (コマツハウス) 1.4GY7.7/0.7		外壁切換部板金:カラーガルバリウム鋼板 t=0.35 サンドホワイト (日鉄住金鋼板 ニスカラー RW008 同等品) 1.4GY7.7/0.7		
容積率	- % < %		柱カバー板金:カラーガルバリウム鋼板 t=0.35 サンドホワイト (日鉄住金鋼板 ニスカラー RW008 同等品) 1.4GY7.7/0.7		<建具表による>		
敷地面積	- m ²		水切り		ベース下水切り:ガルバリウム鋼板素地 t=0.35 土台水切り:カラーガルバリウム鋼板 t=0.5 シルバーメタリック(日鉄住金鋼板 ニスカラー RM018) 5.0GY6.4/0.5 土台上水切り:鉄板曲げ物 t=2.3 サンドホワイト(粉体塗装) 1.4GY7.7/0.7 屋内側柱脚廻り(TA板金巾木):カラーガルバリウム鋼板 t=0.5 色:サンドホワイト(日鉄住金鋼板 ニスカラー RW008 同等品) 1.4GY7.7/0.7		
構造	■軽量鉄骨造(ブレース構造) 平屋建	建具	外腰	コンクリート打放仕上(補修程度) ※別途工事			
基礎	■鉄筋コンクリート造布基礎						
1F床	■土間コンクリート t=120 ■土間配筋 D10 @200(タテ・ヨコ共) ■防湿シート t=0.15 ■砕石 t=100						
建築面積	----- m ²						
延床面積	----- m ²						

内部仕上表

階	室名	床	巾木	壁	天井	廻縁	天井高さ	備考
階	売場	※別途工事	※別途工事	※別途工事	※別途工事	※別途工事	2,650	
	事務所	※別途工事	※別途工事	※別途工事	※別途工事	※別途工事	2,650	
	倉庫	※別途工事	※別途工事	※別途工事	※別途工事	※別途工事	2,650	
	便所	※別途工事	※別途工事	※別途工事	※別途工事	※別途工事	2,650	
共通事項		防火認定番号		GB-R: 石膏ボード t=9.5 ⇒ QM-9828 GB-R: 石膏ボード t=12.5 ⇒ NM-8619 GB-D: 化粧石膏ボード t=9.5 ⇒ QM-9824 GB-F: 強化石膏ボード t=12.5 ⇒ NM-8615	GB-S: 耐水石膏ボード t=9.5・12.5 ⇒ QM-9826 珪酸カルシウム板 t=6 ⇒ NM-8576 ビニールクロス(防火2級品) ⇒ QM-9393~9439 GB-P: 吸音用あなき石膏ボード t=9.5 ⇒ QM-9827	ホルムアルデヒド対策		内装仕上げは、全て F☆☆☆☆ とする。 天井裏下地は、全て F☆☆☆☆又はF☆☆☆☆ とする。 壁紙接着材は、全て F☆☆☆☆ とする。 機械換気設備設置 クロルピリホスの使用禁止

改定履歴	△				株式会社 システムハウスアールアンドシー 一級建築士事務所 〇〇〇〇〇登録 第〇〇〇〇号 一級建築士大臣登録 第〇〇〇〇〇〇号 〇〇〇〇 印 〇〇〇〇 〇〇〇〇〇〇〇〇〇 一級建築士事務所 〇〇〇〇〇登録 第〇〇〇〇号 構造設計一級建築士大臣登録 第〇〇〇〇〇号 一級建築士大臣登録 第〇〇〇〇〇〇号 〇〇〇〇 印	工事名称 店舗 標準プラン 一般地域 01~07プラン共通 オートドア仕様 (基準風速Vo=34m/s以下)	日付 2015.10.01	
	△							
	△					図面名 設計概要・仕上表	縮尺 ---	図番 AA-01

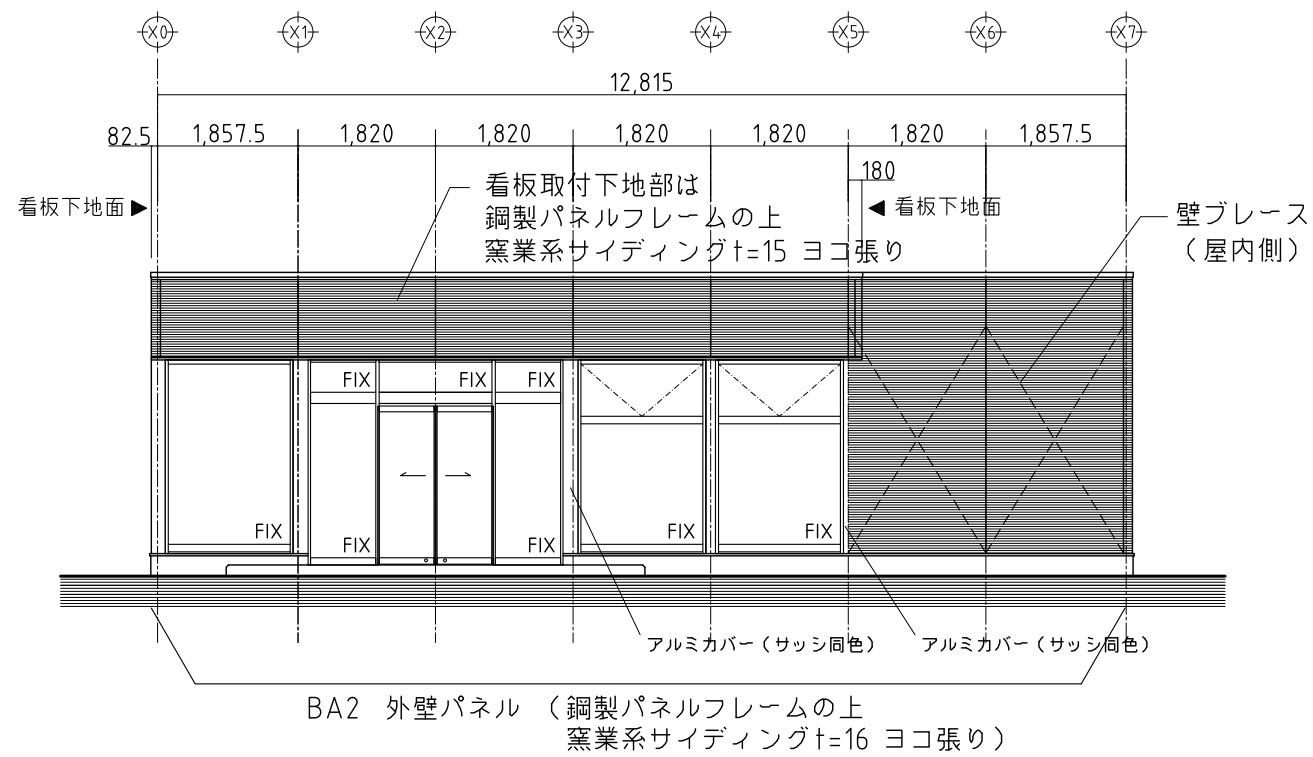


※ポーチ床の範囲は物件ごとに確認してください。

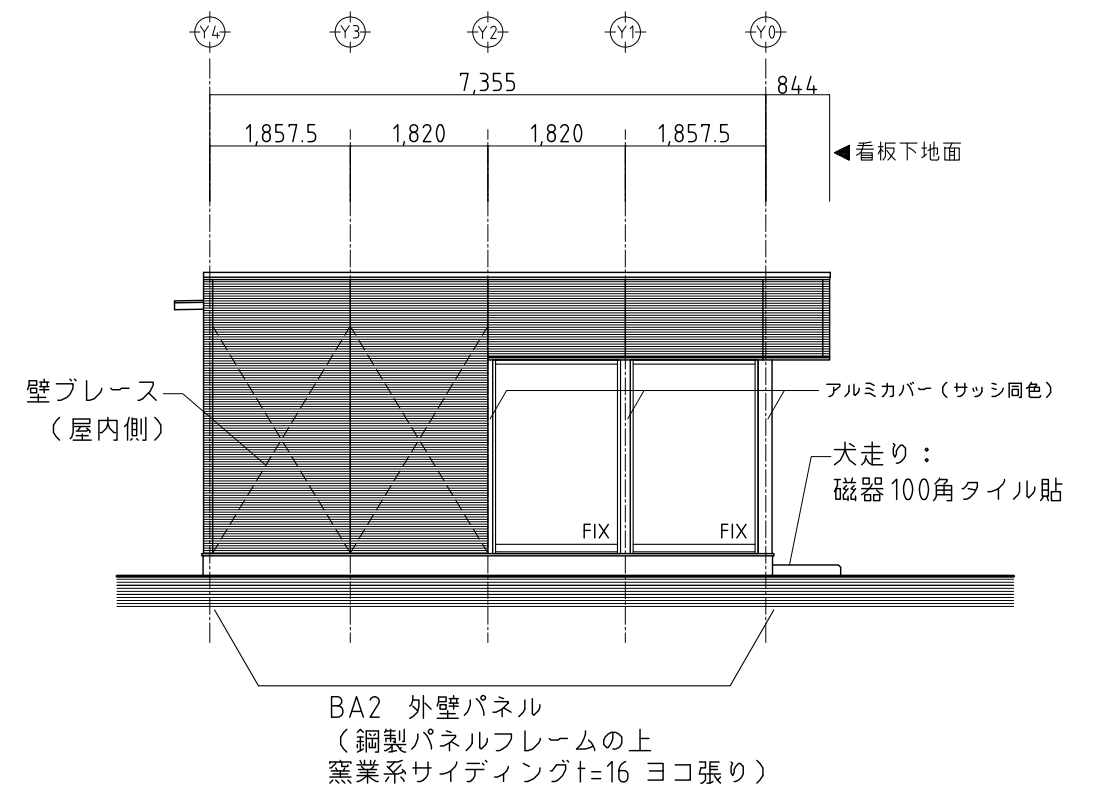
1階 平面図 S=1/100

△：屋内側 壁ブレース取付位置を示す。

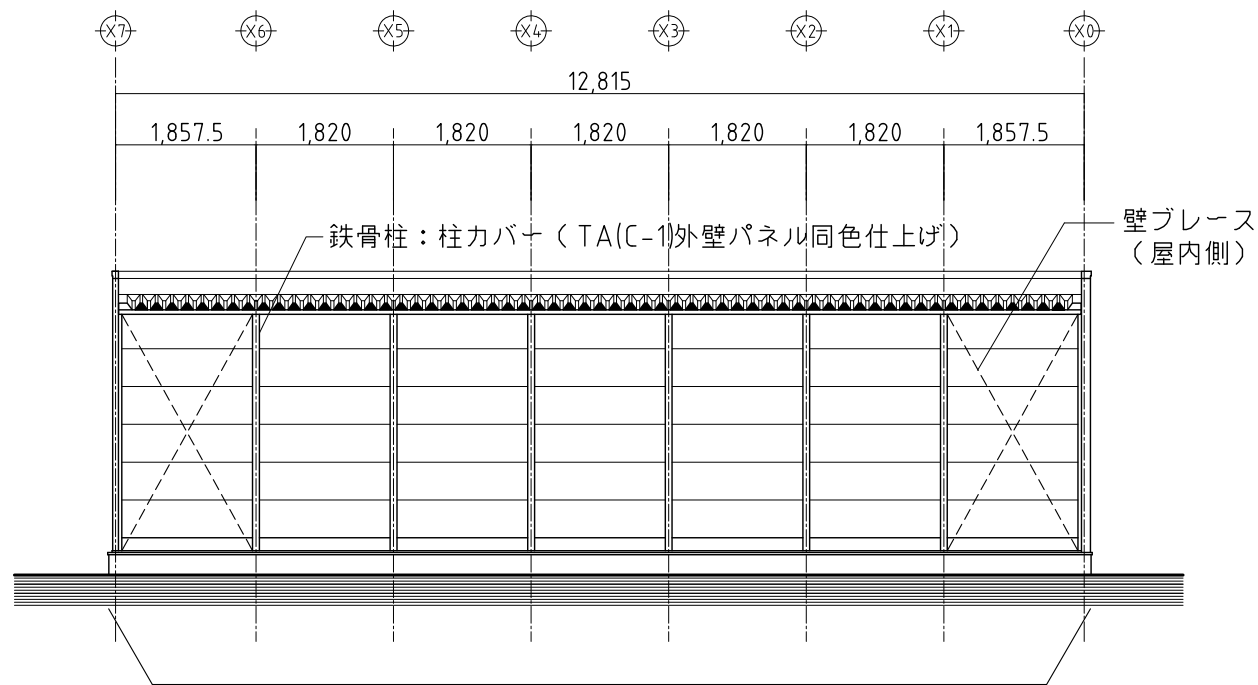
改定	△	-	-	株式会社 システムハウスアールアンドシー 一級建築士事務所		株式会社システムハウスアールアンドシー 一級建築士事務所 〇〇〇〇〇〇登録 第〇〇〇〇〇号 一級建築士大臣登録 第〇〇〇〇〇〇〇号 〇〇〇〇 印	工事名称 店舗 標準プラン 一般地域 4.0Kx7.0K オートドア仕様 (基準風速 Vo=34m/s以下)	日付		
	△	-	-					2015.10.01		
履歴	△	-	-	承認	検図	設計	工番	図面名 平面図	縮尺 1/100	図番 ③AA-02
	△	-	-	-	-	-	発行No.(引合番号)			



YO通 立面図 S=1/100

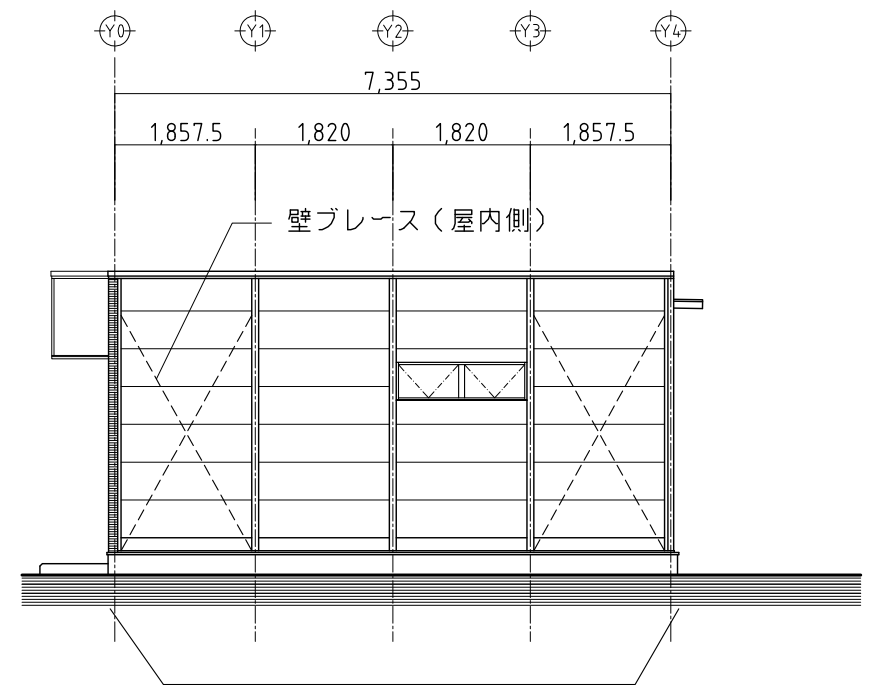


XO通 立面図 S=1/100



TA(C-1)外壁パネル
(カラー鋼板t=0.35 サンドイッチ落とし込み式)

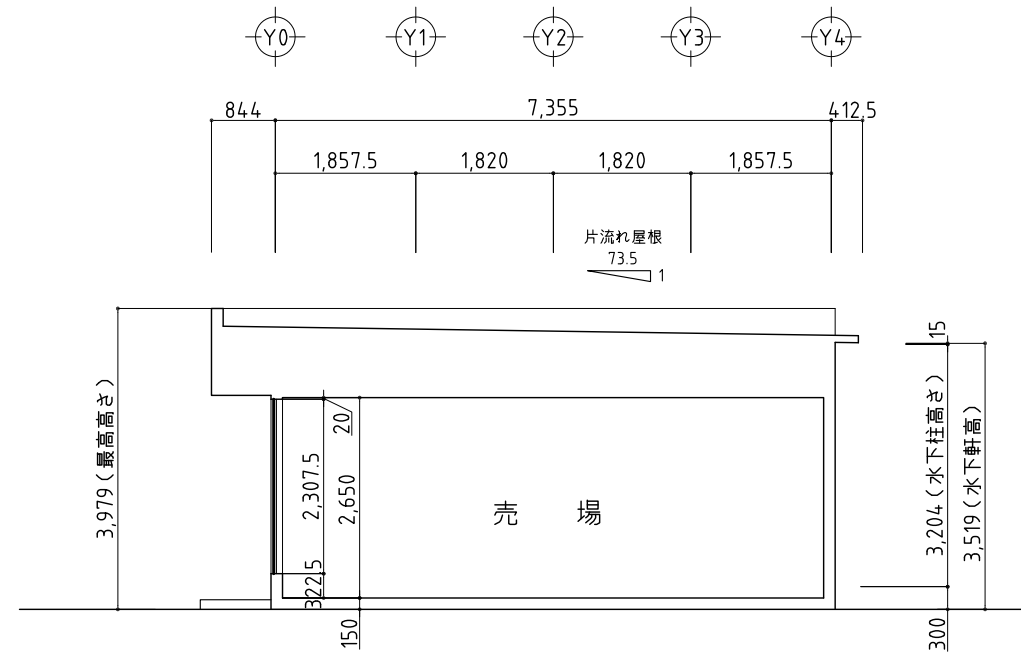
Y4通 立面図 S=1/100



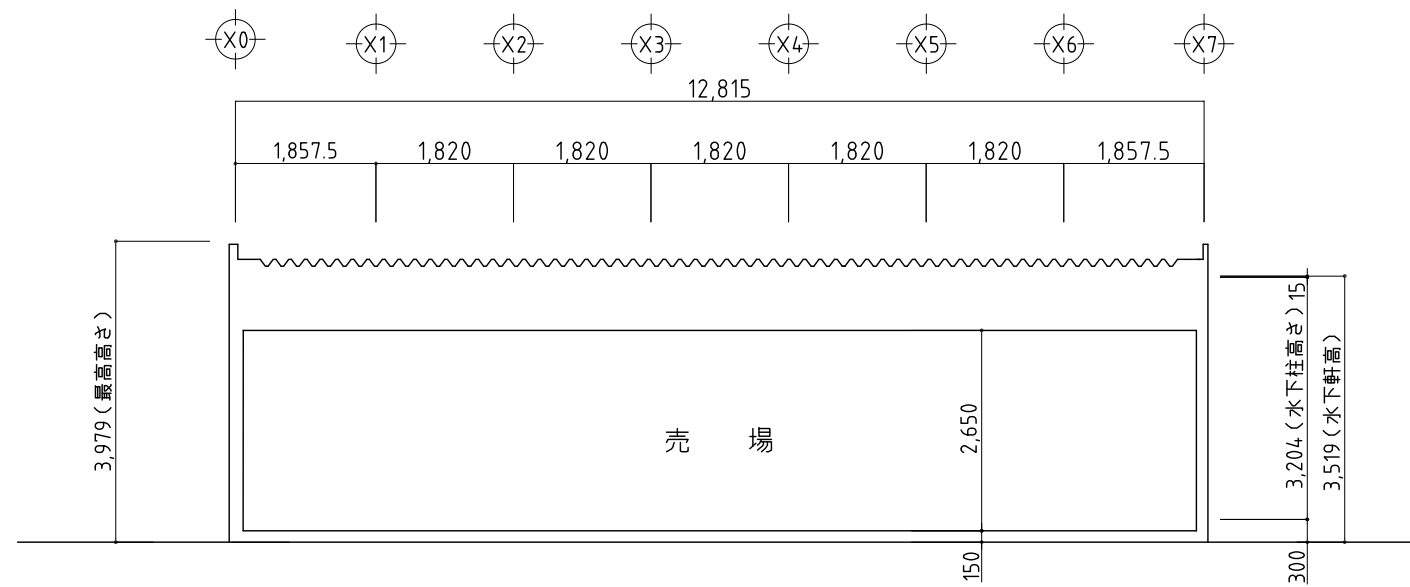
TA(C-1)外壁パネル
(カラー鋼板t=0.35 サンドイッチ落とし込み式)

X7通 立面図 S=1/100

改定履歴	△	-	-	-	株式会社 システムハウスアルアンドシー 一級建築士事務所	株式会社システムハウスアルアンドシー 一級建築士事務所 〇〇〇〇〇〇登録 第〇〇〇〇〇号 一級建築士大臣登録 第〇〇〇〇〇〇号 〇〇〇〇 印 〇〇〇〇 〇〇〇〇〇〇〇〇〇〇 一級建築士事務所 〇〇〇〇〇登録 第〇〇〇〇〇号 構造設計一級建築士大臣登録 第〇〇〇〇〇号 一級建築士大臣登録 第〇〇〇〇〇〇号 〇〇〇〇 印	工事名称 店舗 標準プラン 一般地域 4.0Kx7.0K オートドア仕様 (基準風速Vo=34m/s以下)	日付 2015.10.01
	△	-	-	-				
承認	△	-	-	-	承認 検図 設計 工番 発行No.(引合番号)			
履歴	△	-	-	-				

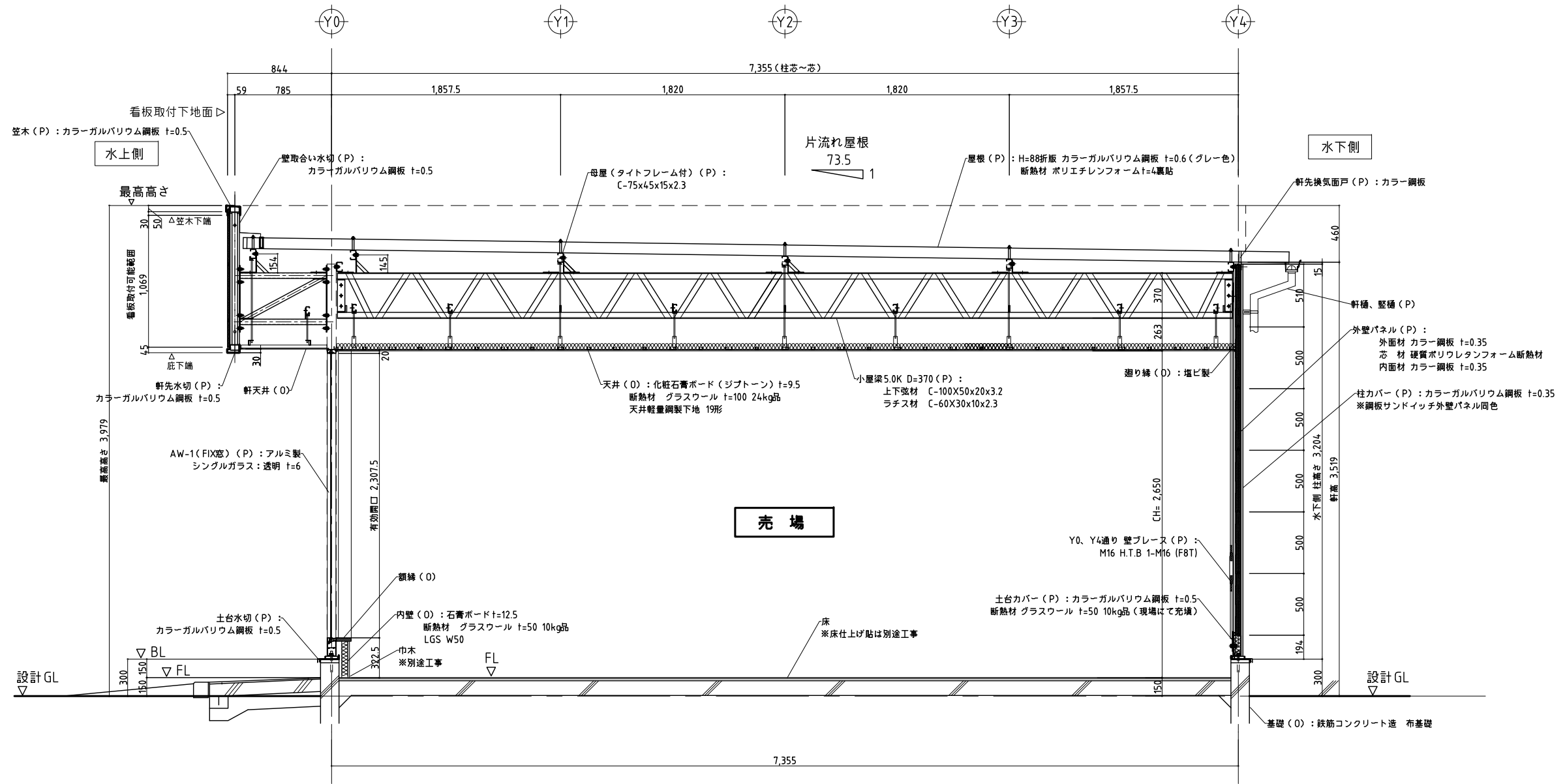


B~B' 断面図 S=1/100



A~A' 断面図 S=1/100

改 定 歴	△	-	-	-	株式会社 システムハウスアールアンドシー 一級建築士事務所				株式会社システムハウスアールアンドシー 一級建築士事務所 〇〇〇〇〇〇登録 第〇〇〇〇〇号 一級建築士大臣登録 第〇〇〇〇〇〇〇号 〇〇〇〇 印		工事名称 店舗 標準プラン 一般地域 4.0Kx7.0K オートドア仕様 (基準風速 Vo=34m/s以下)	日付 2015.10.01	
	△	-	-	-					承認			検図	設計
歴	△	-	-	-	発行No.(引合番号)				構造設計一級建築士大臣登録 第〇〇〇〇〇〇号 一級建築士大臣登録 第〇〇〇〇〇〇〇号 〇〇〇〇 印				



矩計図（看板取付 FIX窓部） S: 1/40

改定履歴	△	-	-	-	株式会社 システムハウスアールアンドシー 一級建築士事務所	株式会社システムハウスアールアンドシー 一級建築士事務所 〇〇〇〇〇登録 第〇〇〇〇号 一級建築士大臣登録 第〇〇〇〇〇〇号 〇〇〇〇 印 〇〇〇〇 〇〇〇〇〇〇〇〇〇 一級建築士事務所 〇〇〇〇〇登録 第〇〇〇〇〇号 構造設計一級建築士大臣登録 第〇〇〇〇〇〇号 一級建築士大臣登録 第〇〇〇〇〇〇号 〇〇〇〇 印	工事名称 店舗 標準プラン 一般地域 4.0K 共通 (基準風速 $V_0=34\text{m/s}$ 以下)	日付 2015.12.07	
	△	-	-	-					図面名 矩計図
承認	△	-	-	-	承認 検図 設計 工番 発行No.(引合番号)	基礎(0): 鉄筋コンクリート造 布基礎	図面名 矩計図	縮尺 1/40	図番 ③ ④ AA-06